



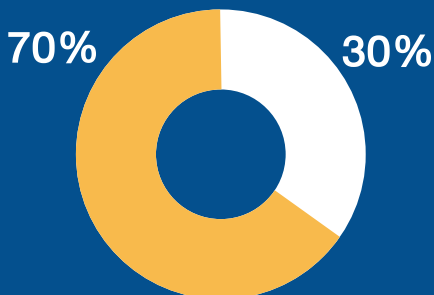
# CEO INNOVATION FORUM 2017

ผลการสำรวจข้อมูลการวิจัยและพัฒนาของภาคเอกชน ประจำปี 2559





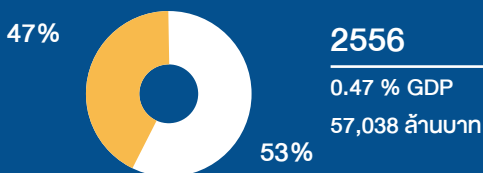
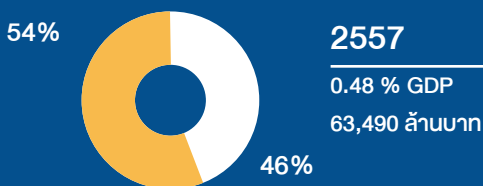
# ค่าใช้จ่ายด้านวิจัยและพัฒนาของไทย เพิ่มขึ้นอย่างต่อเนื่อง



เป้าหมายประเทศ สิ้นปี 2561  
**1% ต่อ GDP**



**2558**  
**0.62 % GDP**  
**84,671 ล้านบาท**



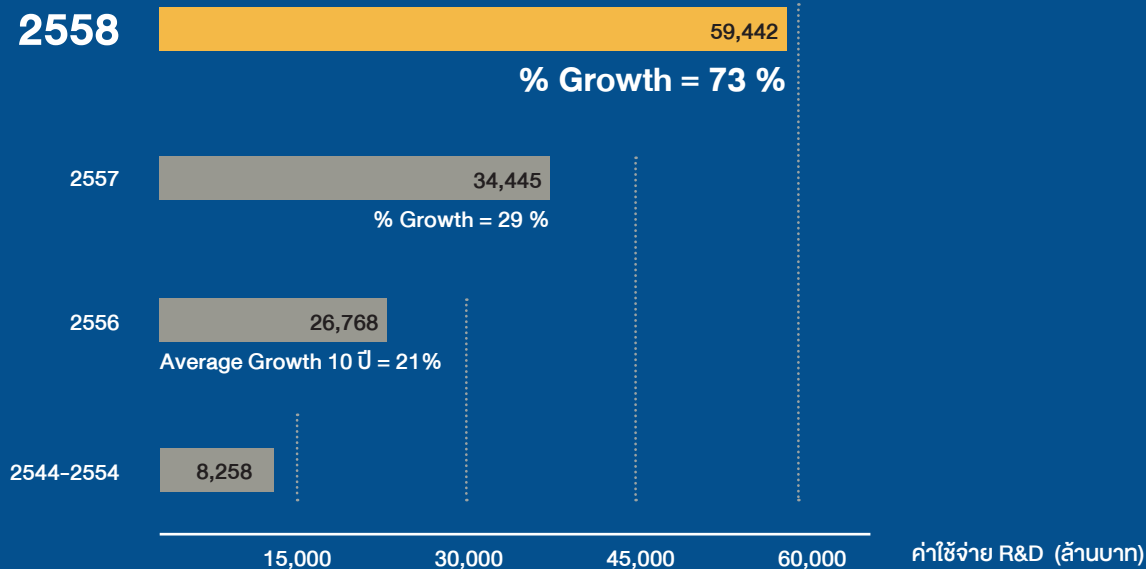
**GDP ปี 2558**  
**= 13,672,851 ล้านบาท**

ข้อมูลจากสำนักงานคณะกรรมการ  
พัฒนาการเศรษฐกิจและสังคมแห่งชาติ  
ณ 4 มกราคม 2560

- ภาคเอกชน
- ภาครัฐ รัฐวิสาหกิจ สถาบันการศึกษา และองค์กรไม่แสวงหากำไร

ที่มา : สำนักงานคณะกรรมการวิจัยแห่งชาติ : จัดเก็บข้อมูล รัฐบาล อุดมศึกษา รัฐวิสาหกิจ องค์กรไม่แสวงหากำไร  
สำนักงานคณะกรรมการนโยบายวิทยาศาสตร์ เทคโนโลยีและนวัตกรรมแห่งชาติ : จัดเก็บข้อมูล เอกชน

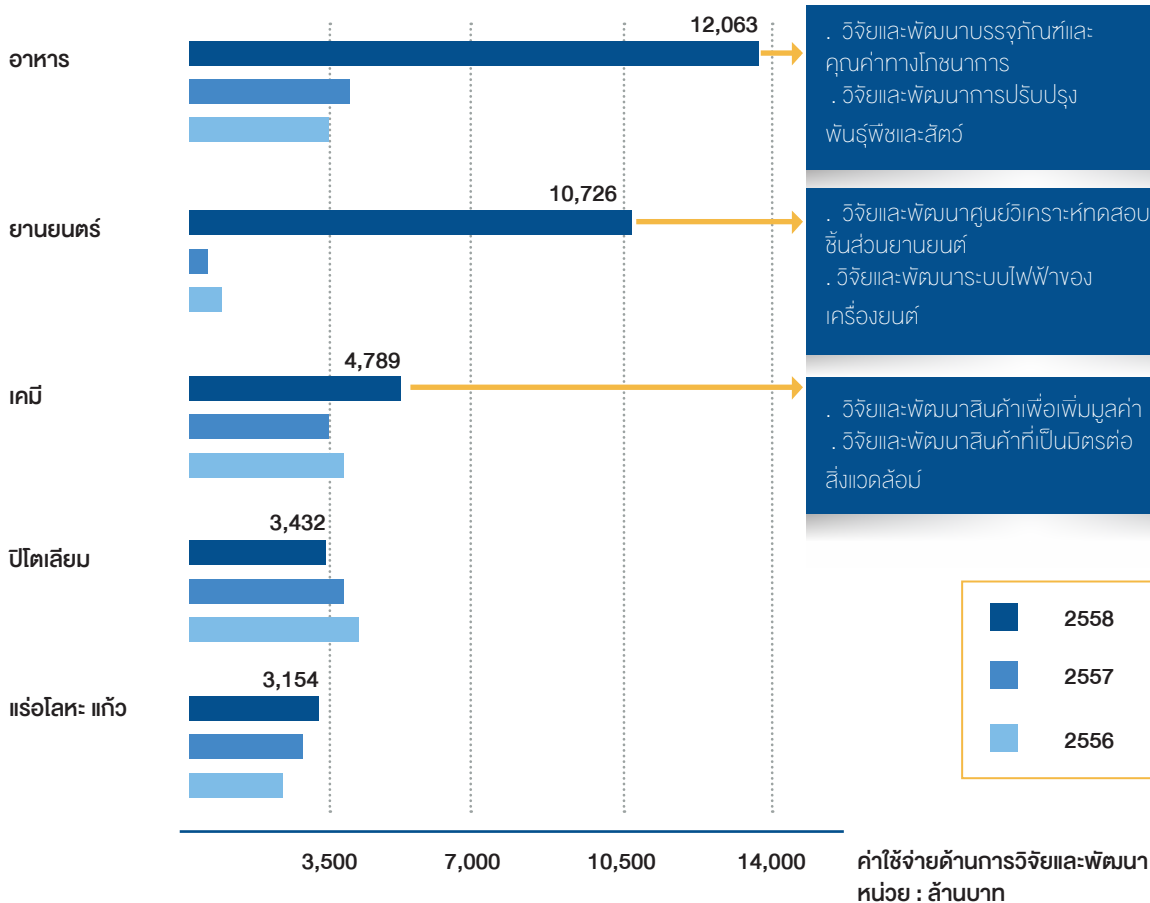
# ปี 2558 ภาคเอกชนมีการลงทุน R&D เพิ่มขึ้น 73%



ที่มา : สำนักงานคณะกรรมการนโยบายวิทยาศาสตร์ เทคโนโลยีและนวัตกรรมแห่งชาติ



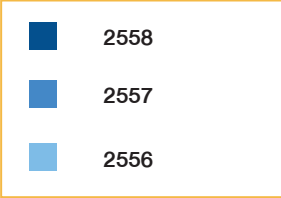
# ภาคการผลิตที่ลงทุน R&D สูงสุด 5 สาขาแรก ปี 2558



. วิจัยและพัฒนาบรรจุภัณฑ์และ  
คุณค่าทางโภชนาการ  
. วิจัยและพัฒนาการปรับปรุง  
พันธุ์พืชและสัตว์

. วิจัยและพัฒนาศูนย์วิเคราะห์ทดสอบ  
ชิ้นส่วนยานยนต์  
. วิจัยและพัฒนาระบบไฟฟ้าของ  
เครื่องยนต์

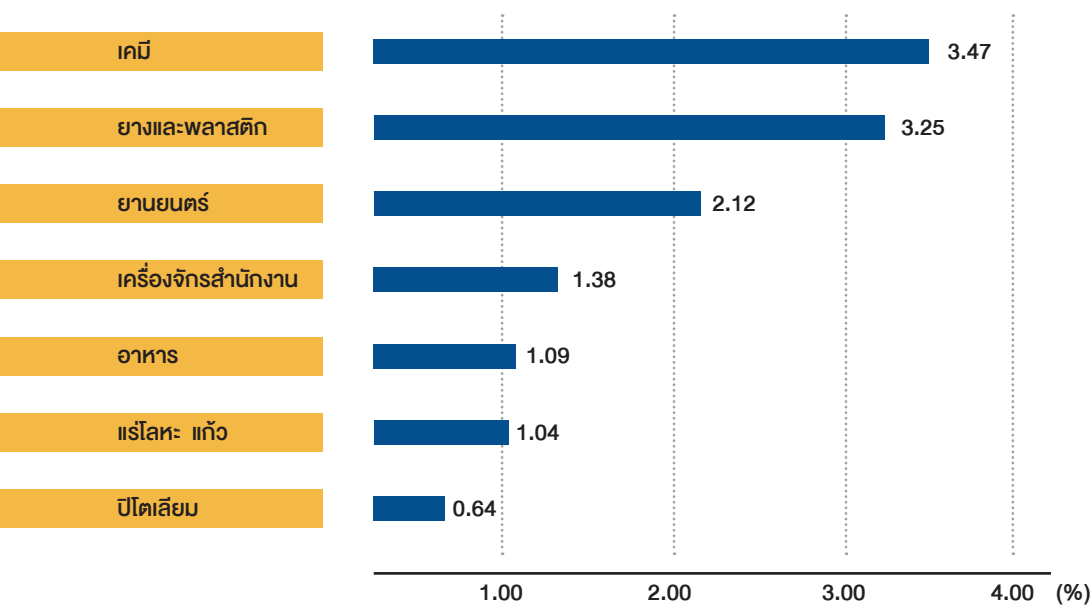
. วิจัยและพัฒนาสินค้าเพื่อเพิ่มมูลค่า  
. วิจัยและพัฒนาสินค้าที่เป็นมิตรต่อ  
สิ่งแวดล้อม



ที่มา : สำนักงานคณะกรรมการนโยบายวิทยาศาสตร์ เทคโนโลยีและนวัตกรรมแห่งชาติ

ภาคการผลิต : เปรอ์เซ็นต์ค่าใช้จ่ายด้านการวิจัยและพัฒนา ต่อ ยอดขาย

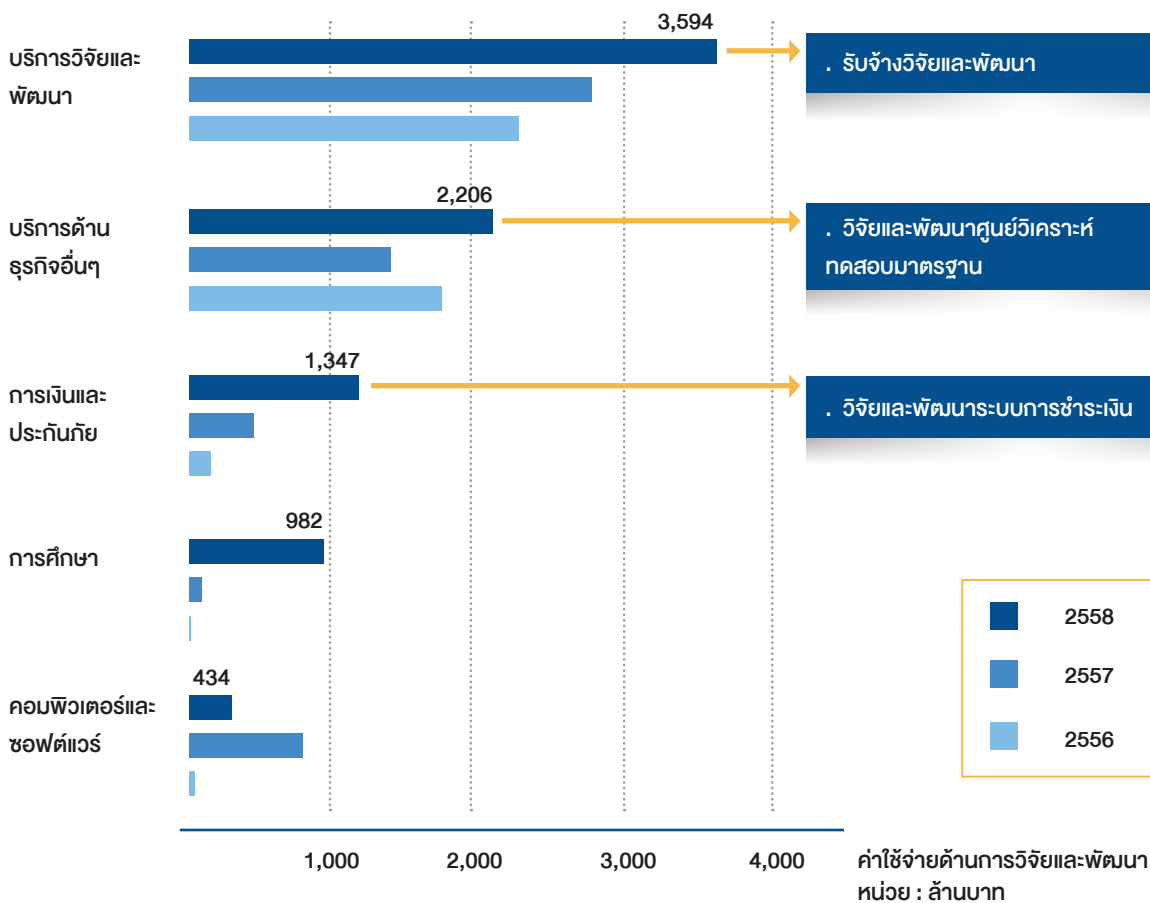
## 7 สาขาแรกที่ลงทุนด้านการวิจัยและพัฒนาสูง



ที่มา : สำนักงานคณะกรรมการนโยบายวิทยาศาสตร์ เทคโนโลยีและนวัตกรรมแห่งชาติ

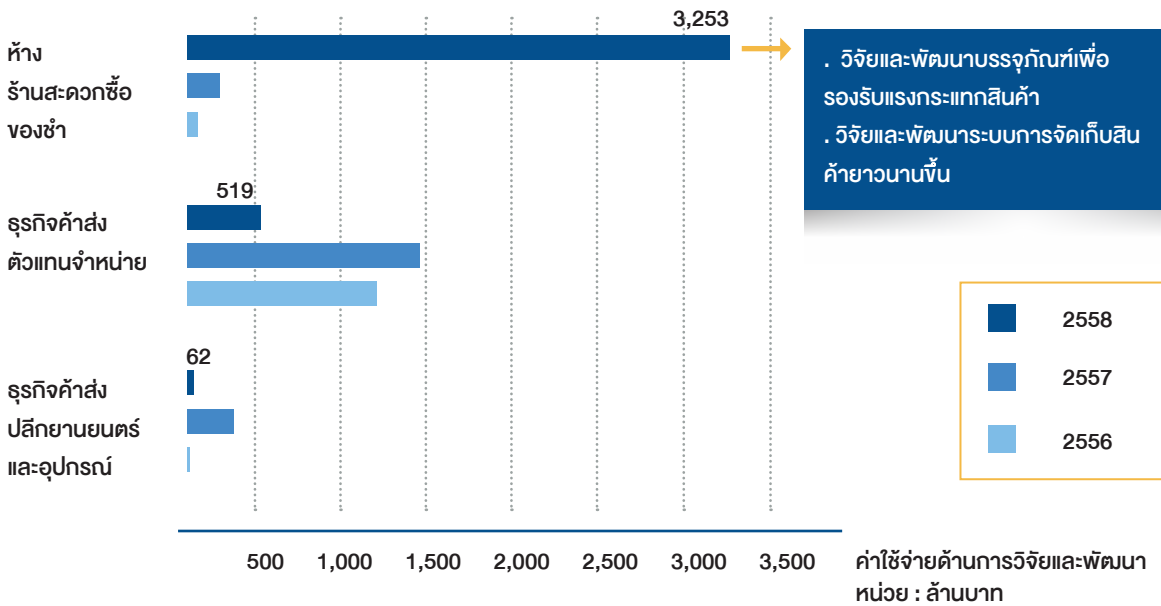


# ภาคบริการที่ลงทุน R&D สูงสุด 5 สาขาแรก ปี 2558



ที่มา : สำนักงานคณะกรรมการนโยบายวิทยาศาสตร์ เทคโนโลยีและนวัตกรรมแห่งชาติ

# ภาคค้าส่งค้าปลีก ที่ลงทุน R&D





# จำนวนบุคลากรด้านการวิจัยและพัฒนา เพิ่มมากขึ้นโดยเฉพาะอย่างยิ่งภาคเอกชน

2558  
89,617

13.6\* : 10,000

\* จำนวนบุคลากรด้านการวิจัยและพัฒนา (FTE) ต่อ ประชากร 10,000 คน



55%



2557  
84,216

12.9\* : 10,000



46%



2556  
70,686

10.5\* : 10,000



36%



ภาคเอกชน

ภาครัฐ รัฐวิสาหกิจ สถาบันการศึกษา และองค์กรไม่แสวงหากำไร



ที่มา : สำนักงานคณะกรรมการวิจัยแห่งชาติ : จัดเก็บข้อมูล รัฐบาล อุดมศึกษา รัฐวิสาหกิจ องค์กรไม่แสวงหากำไร  
สำนักงานคณะกรรมการนโยบายวิทยาศาสตร์ เทคโนโลยีและนวัตกรรมแห่งชาติ : จัดเก็บข้อมูล เอกชน

# บุคลากรวิจัยและพัฒนา

ภาครัฐ  
เฉลี่ยทำงาน  
ครึ่งเวลา  
ภาคเอกชน  
เฉลี่ยทำงาน  
เต็มเวลา

รายหัว : 159,697 คน



37%

58,774

63%

100,923



FTE : 89,617 คน - ปี



55%

49,004

45%

40,613



ภาคเอกชน



ภาครัฐ รัฐวิสาหกิจ สถาบันการศึกษา และองค์กรไม่แสวงหากำไร

ที่มา : สำนักงานคณะกรรมการวิจัยแห่งชาติ : จัดเก็บข้อมูล รัฐบาล อุดมศึกษา รัฐวิสาหกิจ องค์กรไม่แสวงหากำไร  
สำนักงานคณะกรรมการนโยบายวิทยาศาสตร์เทคโนโลยีและนวัตกรรมแห่งชาติ : จัดเก็บข้อมูล เอกชน



# นักวิจัยในภาคเอกชน 88% เป็น ปรินญาตรี

## นักวิจัยในภาครัฐ 93% สูงกว่า ปรินญาตรี

### ภาคเอกชน

30,234 คน - ปี



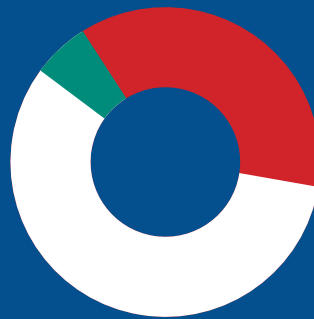
ปริญญาเอก  
2%

ปริญญาโท  
10%

ปริญญาตรี  
88%

### ภาครัฐ รัฐวิสาหกิจ สถาบันการศึกษา และองค์กรไม่แสวงหากำไร

29,182 คน - ปี



ปริญญาเอก  
32%

ปริญญาโท  
61%

ปริญญาตรี  
7%

ที่มา : สำนักงานคณะกรรมการวิจัยแห่งชาติ : จัดเก็บข้อมูล รัฐบาล จุดมศึกษา รัฐวิสาหกิจ องค์กรไม่แสวงหากำไร  
สำนักงานคณะกรรมการนโยบายวิทยาศาสตร์ เทคโนโลยีและนวัตกรรมแห่งชาติ : จัดเก็บข้อมูล เอกชน

## ค่าใช้จ่ายด้านการวิจัยและพัฒนาเฉลี่ยต่อกิจการ

(ล้านบาท/กิจการ)

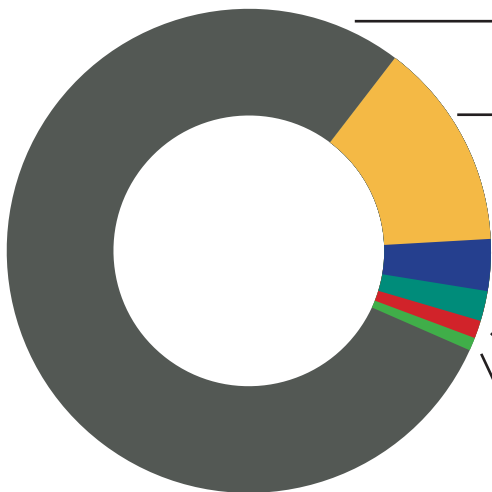
สาขา	กลุ่มธุรกิจขนาดใหญ่ (L)	กลุ่มธุรกิจขนาดกลาง (M)	กลุ่มธุรกิจขนาดเล็ก (S)
การผลิต	33.2	3.1	1.7
การบริการ	29.1	15.7	4
การค้าส่ง/ค้าปลีก	10.9	3.7	2.3
รวม	28.6	4.2	2.4

ปี 2558 จำนวนบริษัท 90,239 ราย

ที่มา : สำนักงานคณะกรรมการนโยบายวิทยาศาสตร์ เทคโนโลยีและนวัตกรรมแห่งชาติ



# การรับรู้ ข้อมูล ข่าวสาร เกี่ยวกับมาตรการ สนับสนุนทางวิทยาศาสตร์ เทคโนโลยีและนวัตกรรมจากภาครัฐ



**79%** ไม่ทราบข่าวสาร

**14%** มาตรการส่งเสริมการลงทุนโดยให้สิทธิประโยชน์ตามประเภทกิจการของ BOI

**3%** มาตรการลดหย่อนภาษีเพื่อการวิจัยพัฒนาและนวัตกรรม 300%

**2%** คุปองนวัตกรรมของสำนักงานนวัตกรรมแห่งชาติ

**1%** การสร้างผู้ประกอบการธุรกิจเทคโนโลยีนวัตกรรม (Start-up Voucher)

**1%** Talent Mobility

จำนวนบริษัท 90,239 ราย

ที่มา : สำนักงานคณะกรรมการนโยบายวิทยาศาสตร์ เทคโนโลยีและนวัตกรรมแห่งชาติ

# ลำดับความสำคัญของ มาตรการส่งเสริมที่เอกชน ต้องการจากรัฐบาล(3 ลำดับแรก)

จำนวนบริษัท 90,239 ราย

## ความรู้

## เงินทุน

## บริการ

1

### Training and R&D

การจัดอบรมหรือให้ความรู้ด้านวิจัย  
และพัฒนาและนวัตกรรม เทคโนโลยี  
ใหม่ ๆ

### TAX

การมีมาตรการลดหย่อนภาษี

### Marketing

การมีมาตรการส่งเสริมการตลาด  
การค้า การลงทุนต่างๆ

2

### Education

การพัฒนาคุณภาพการศึกษา  
เพื่อให้มีบุคลากรที่มีคุณภาพ

### Soft Loan

การช่วยเหลือในเรื่องเงินกู้  
ดอกเบี้ยต่ำ

### Information

การประชาสัมพันธ์ข่าวสาร ที่มีความ  
หลากหลายช่องทางมากขึ้น

3

### Consultancy

การจัดหานักวิจัยหรือที่ปรึกษาเกี่ยวกับ  
การดำเนินงานด้านการวิจัยและ  
พัฒนา

### Funding

การสนับสนุนด้านงบประมาณและ  
แหล่งเงินทุนต่างๆ ต่อการทำงานวิจัย

### Industrial Alliance

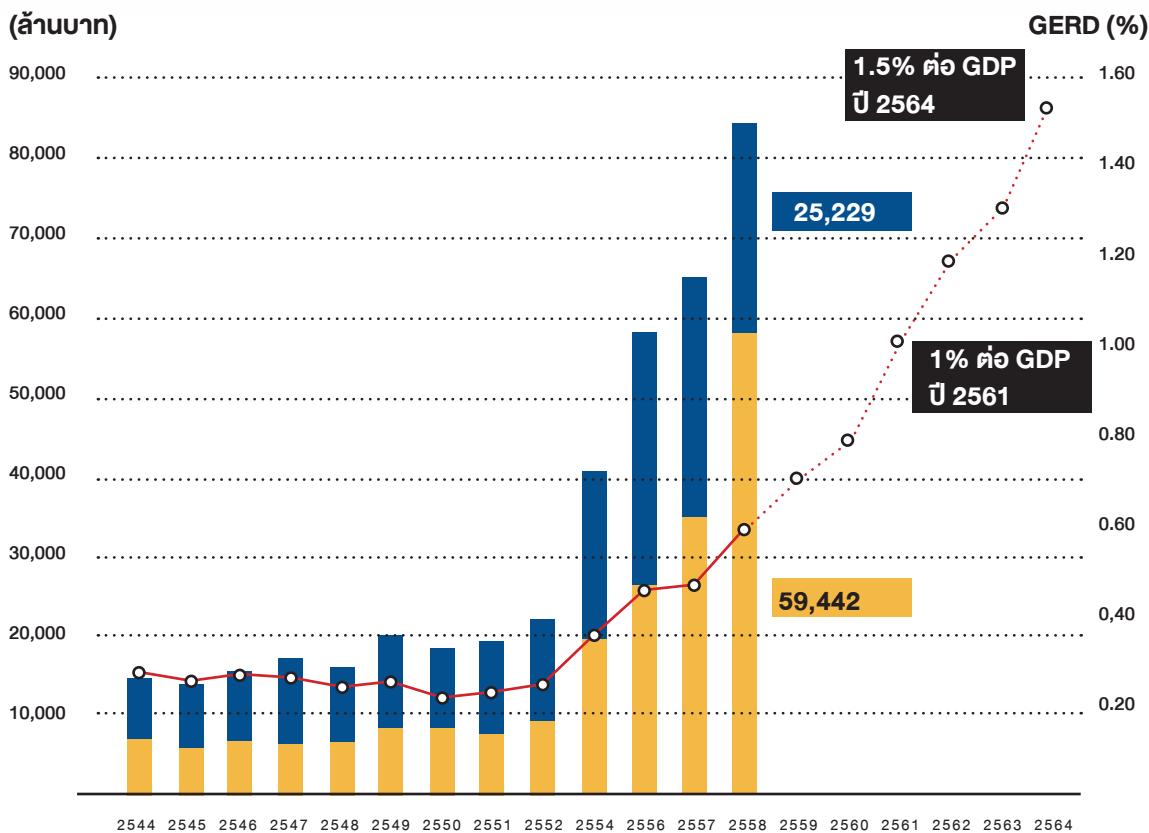
การจัดกิจกรรมสร้างเครือข่ายใน  
อุตสาหกรรมเพื่อหาผู้ค้าใหม่ๆ



ที่มา : สำนักงานคณะกรรมการนโยบายวิทยาศาสตร์ เทคโนโลยีและนวัตกรรมแห่งชาติ

# ทิศทางและมาตรการส่งเสริม

## การลงทุนด้านการวิจัยและพัฒนาในภาคเอกชน



- Startup Funds
- Competitiveness Fund
- BOI privileges for R&D and Innovation Investment
- Food Innopolis
- 300% Tax Exempt of R&D and Innovation Cost

- ภาคเอกชน
- ภาครัฐ รัฐบาล วิทยาลัย สถาบันการศึกษา และองค์กรไม่แสวงหากำไร

\* GERD : Gross domestic expenditure on R&D

ที่มา : สำนักงานคณะกรรมการนโยบายวิทยาศาสตร์ เทคโนโลยีและนวัตกรรมแห่งชาติ และ สำนักงานคณะกรรมการวิจัยแห่งชาติ







## สนใจข้อมูลเพิ่มเติมกรุณาติดต่อ

ศูนย์ข้อมูลและการคาดการณ์เทคโนโลยี

สำนักงานคณะกรรมการนโยบายวิทยาศาสตร์ เทคโนโลยีและนวัตกรรมแห่งชาติ

319 อาคารจัตุรัสจามจุรี ชั้น 14 ถนนพญาไท ปทุมวัน กรุงเทพฯ 10330

Tel: +66 2160 5432 to 37 Fax: +66 2160 5438

Email : ifc@sti.or.th

Website : [www.sti.or.th](http://www.sti.or.th) หรือ <http://stiic.sti.or.th/>

Facebook : [www.facebook.com/stiic.sti](http://www.facebook.com/stiic.sti)